

CASOS INGRESADOS

FUENTE: BOLETAS

JUZGADOS DE PRIMERA INSTANCIA DE FAMILIA DEL MUNICIPIO DE GUATEMALA

		Años			
	TIPO DE PROCESO	2008	2009	2010	2011
JUZGADO PRIMERO DE FAMILIA	Ordinarios	48	25	39	156
	Ejecutivos	265	306	126	175
	Orales	20	39	49	203
	Voluntarios	12	9	37	247
	Convenios voluntarios nuevos	137	157	174	123
	Ordinarios de divorcio	126	112	72	141
	Voluntarios de divorcio	275	566	191	284
	Separación de cuerpos	12	1	0	0
	Ordinarios de paternidad y filiación	13	22	13	21
	Voluntarios de tutela	6	3	5	4
	Voluntarios de adopción	47	6	1	0
	Voluntarios de utilidad y necesidad	3	1	2	2
	Oral de alimentos	223	232	139	203
	Oral de guarda y custodia	12	19	11	11
	Medidas de seguridad de personas	61	6	1	1
	Declaratoria de interdicción	5	5	2	8
	Declaratoria de ausencia	0	0	2	1
	Pruebas anticipadas	8	10	1	3
	Providencias cautelares	10	25	17	9
		TOTAL	1,283	1,544	882
	CASOS INGRESADOS	2,008	2,009	2,010	2,011
JUZGADO SEGUNDO DE FAMILIA	Ordinarios	108	130	203	208
	Ejecutivos	236	235	176	166
	Orales	221	302	246	247
	Voluntarios	308	333	277	299
	Convenios voluntarios nuevos	205	156	143	37
	Ordinarios de divorcio	152	136	121	181
	Voluntarios de divorcio	334	291	256	258
	Separación de cuerpos	35	68	55	50
	Ordinarios de paternidad y filiación	25	42	37	66
	Voluntarios de tutela	4	13	9	26
	Voluntarios de adopción	109	0	1	0
	Voluntarios de utilidad y necesidad	4	8	3	4
	Oral de alimentos	284	287	232	190
	Oral de guarda y custodia	32	34	27	11
	Medidas de seguridad de personas	47	58	1	2
	Declaratoria de interdicción	0	0	2	7
	Declaratoria de ausencia	0	0	0	0
	Pruebas anticipadas	3	4	3	4
	Providencias cautelares	11	10	7	19
		TOTAL	2,118	2,107	1,799
	CASOS INGRESADOS	2,008	2,009	2,010	2,011
JUZGADO TERCERO DE FAMILIA	Ordinarios	140	211	130	217
	Ejecutivos	180	200	222	250
	Orales	258	334	229	286
	Voluntarios	319	334	261	317
	Convenios voluntarios nuevos	64	2	14	67
	Ordinarios de divorcio	103	138	90	183
	Voluntarios de divorcio	292	327	228	274
	Separación de cuerpos	16	12	6	1
	Ordinarios de paternidad y filiación	12	33	29	25
	Voluntarios de tutela	5	32	7	8
	Voluntarios de adopción	53	8	6	0
	Voluntarios de utilidad y necesidad	2	3	5	2
	Oral de alimentos	212	290	193	234
	Oral de guarda y custodia	13	25	9	18
	Medidas de seguridad de personas	23	78	0	1
	Declaratoria de interdicción	7	27	10	17
	Declaratoria de ausencia	0	0	0	0

CASOS INGRESADOS

FUENTE: BOLETAS

JUZGADOS DE PRIMERA INSTANCIA DE FAMILIA DEL MUNICIPIO DE GUATEMALA

	TIPO DE PROCESO	Años			
		2008	2009	2010	2011
	Pruebas anticipadas	1	8	1	10
	Providencias cautelares	19	22	19	19
	TOTAL	1,719	2,084	1,459	1,929
	CASOS INGRESADOS	2,008	2,009	2,010	2,011
JUZGADO CUARTO DE FAMILIA	Ordinarios	54	19	20	22
	Ejecutivos	260	274	241	243
	Orales	39	25	33	25
	Voluntarios	15	24	36	41
	Convenios voluntarios nuevos	250	236	263	236
	Ordinarios de divorcio	126	105	119	158
	Voluntarios de divorcio	313	173	260	250
	Separación de cuerpos	3	5	0	0
	Ordinarios de paternidad y filiación	22	27	31	27
	Voluntarios de tutela	9	6	5	8
	Voluntarios de adopción	26	5	6	12
	Voluntarios de utilidad y necesidad	7	58	2	0
	Oral de alimentos	262	166	236	206
	Oral de guarda y custodia	12	18	12	9
	Medidas de seguridad de personas	30	15	0	9
	Declaratoria de interdicción	2	4	3	4
	Declaratoria de ausencia	0	0	1	0
Pruebas anticipadas	4	5	2	1	
Providencias cautelares	15	9	7	9	
	TOTAL	1,449	1,174	1,277	1,260
	CASOS INGRESADOS	2,008	2,009	2,010	2,011
JUZGADO QUINTO DE FAMILIA	Ordinarios	157	120	36	23
	Ejecutivos	291	181	229	255
	Orales	249	222	32	10
	Voluntarios	293	211	103	39
	Convenios voluntarios nuevos	166	135	2	85
	Ordinarios de divorcio	130	106	102	170
	Voluntarios de divorcio	277	273	228	291
	Separación de cuerpos	0	1	0	2
	Ordinarios de paternidad y filiación	4	30	28	24
	Voluntarios de tutela	7	7	4	7
	Voluntarios de adopción	40	3	3	2
	Voluntarios de utilidad y necesidad	1	1	1	1
	Oral de alimentos	277	251	199	223
	Oral de guarda y custodia	7	14	9	9
	Medidas de seguridad de personas	0	3	0	0
	Declaratoria de interdicción	2	4	5	6
	Declaratoria de ausencia	0	0	0	0
Pruebas anticipadas	1	2	2	3	
Providencias Cautelares	13	8	8	7	
	TOTAL	1,915	1,572	991	1,157
	CASOS INGRESADOS	2,008	2,009	2,010	2,011
JUZGADO SEXTO DE FAMILIA	Ordinarios	134	171	157	203
	Ejecutivos	254	238	240	223
	Orales	290	233	274	251
	Voluntarios	289	269	289	310
	Convenios voluntarios nuevos	31	88	160	168
	Ordinarios de divorcio	147	140	112	160
	Voluntarios de divorcio	368	257	263	259
	Separación de cuerpos	2	0	0	0
	Ordinarios de paternidad y filiación	19	33	36	26
	Voluntarios de tutela	7	4	6	5
	Voluntarios de adopción	120	6	4	0
	Voluntarios de utilidad y necesidad	4	2	2	1
Oral de alimentos	313	223	184	198	

CASOS INGRESADOS

FUENTE: BOLETAS

JUZGADOS DE PRIMERA INSTANCIA DE FAMILIA DEL MUNICIPIO DE GUATEMALA

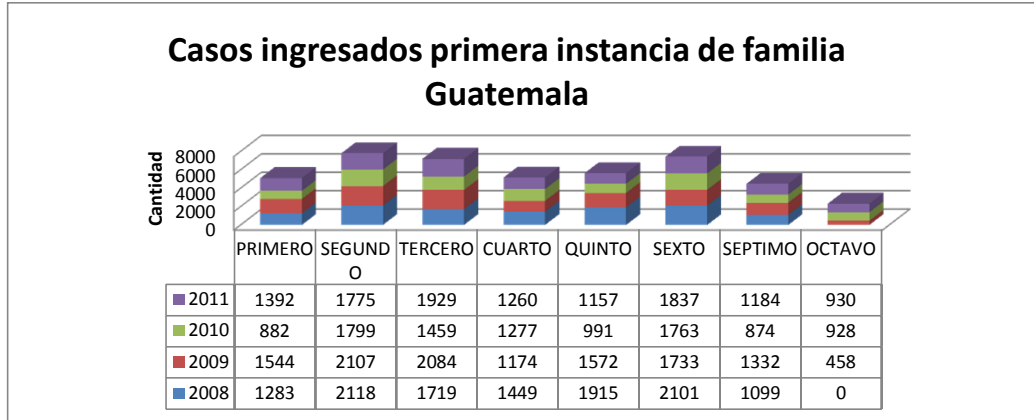
		Años			
TIPO DE PROCESO		2008	2009	2010	2011
	Oral de guarda y custodia	20	16	11	10
	Medidas de seguridad de personas	69	39	0	4
	Declaratoria de interdicción	2	1	3	8
	Declaratoria de ausencia	1	0	1	0
	Pruebas anticipadas	5	2	2	1
	Providencias Cautelares	26	11	19	10
	TOTAL	2,101	1,733	1,763	1,837
	CASOS INGRESADOS	2008	2009	2010	2011
JUZGADO SÉPTIMO DE FAMILIA DE GUATEMALA	Ordinarios	27	35	21	23
	Ejecutivos	201	209	154	186
	Orales	37	52	45	39
	Voluntarios	22	27	21	29
	Convenios voluntarios nuevos	23	70	68	177
	Ordinarios de divorcio	100	117	91	173
	Voluntarios de divorcio	266	277	222	280
	Separación de cuerpos	92	76	7	4
	Ordinarios de paternidad y filiación	13	30	30	27
	Voluntarios de tutela	4	6	5	5
	Voluntarios de adopción	43	13	7	2
	Voluntarios de utilidad y necesidad	5	6	1	1
	Oral de alimentos	205	228	171	205
	Oral de guarda y custodia	15	22	9	9
	Medidas de seguridad de personas	23	142	2	5
	Declaratoria de interdicción	4	5	7	5
	Declaratoria de ausencia	0	1	0	1
	Pruebas anticipadas	3	3	3	2
	Providencias cautelares	16	13	10	11
	TOTAL	1,099	1,332	874	1,184
	CASOS INGRESADOS	2008	2009	2010	2011
JUZGADO OCTAVO DE FAMILIA, GUATEMALA	Ordinarios		10	23	18
	Ejecutivos	0	72	118	125
	Orales	0	28	60	58
	Voluntarios	0	8	16	25
	Convenios voluntarios nuevos	0	0	43	0
	Ordinarios de divorcio	0	54	114	164
	Voluntarios de divorcio	0	126	279	285
	Separación de cuerpos	0	0	0	0
	Ordinarios de paternidad y filiación	0	13	29	26
	Voluntarios de tutela	0	4	5	7
	Voluntarios de adopción	0	2	3	8
	Voluntarios de utilidad y necesidad	0	0	3	0
	Oral de alimentos	0	94	193	179
	Oral de guarda y custodia	0	9	10	12
	Medidas de seguridad de personas	0	21	0	6
	Declaratoria de interdicción	0	2	3	4
	Declaratoria de ausencia	0	0	0	1
	Pruebas anticipadas	0	6	9	5
	Providencias cautelares	0	9	20	7
	TOTAL	0	458	928	930

CASOS INGRESADOS

FUENTE: BOLETAS

JUZGADOS DE PRIMERA INSTANCIA DE FAMILIA DEL MUNICIPIO DE GUATEMALA

TIPO DE PROCESO	Años			
	2008	2009	2010	2011



Fuente: Formato de Instancia Familia
Procesamiento de Datos 19 de septiembre del año 2013